



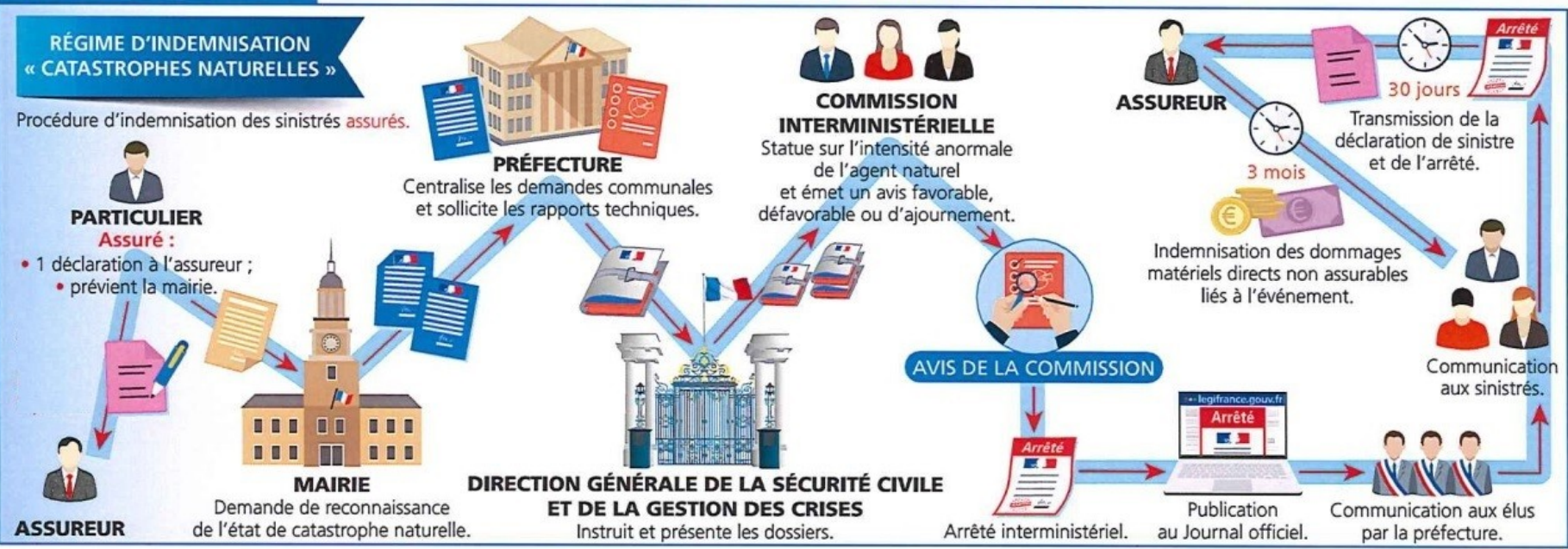
**FONDS DE SECOURS
D'EXTRÊME URGENCE**

Complément financier destiné aux victimes « sans ressource et ayant tout perdu » (assurés et non assurés) en cas de catastrophe de grande ampleur.



DISPOSITIFS D'INDEMNISATION DANS LE CAS DE CATASTROPHES NATURELLES

LA PROCÉDURE ORDINAIRE.



LA PROCÉDURE ACCÉLÉRÉE - En cas d'extrême urgence et sur décision gouvernementale.

